

1. Un tableau symbolique : Suzanne et les vieillards

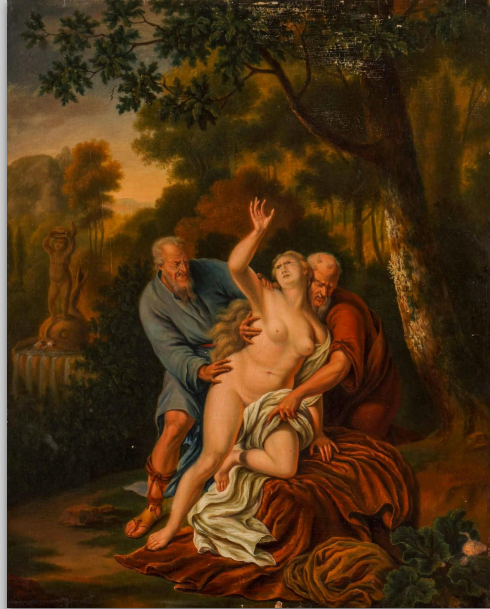


Question :

**Quels sont les éléments communs au tableau et aux photogrammes ?
Comment expliquer la signification de ce tableau dans le film à l'aide du commentaire proposé ?**

Suzanne et les vieillards

Dans la Bible, Suzanne est épiée par deux vieux notables alors qu'elle prend son bain et refuse leurs avances. Les deux vieillards l'accusent alors d'adultère et la font condamner à mort. Le prophète Daniel intervient et la disculpe.



Frans Van Mieris (1635-1681),
Suzanne et les vieillards ou
Suzanne au bain.



2. La symbolique des vêtements

Question : Comment interpréter le changement de couleur des vêtements de Marion ? Que regarde-t-elle dans le second plan ?



Marion l'hôtel avec Sam



Marion en fuite

3. Surimpressions symboliques

Question : Quelles sont les deux images en surimpression dans le plan final sur Norman ?
Comment les interpréter ?

